



NOVIDEM

l'isolant qui cartonne



IDEM, une entreprise d'insertion

L'entreprise d'insertion:

- Un outil économique au service d'un projet social : *insertion par l'activité économique* ;
- Inscrite dans le secteur économique marchand, elle emploie des personnes en situation de difficultés d'insertion professionnelle ;
- Un sas entre l'économique et le social ;
- Un lieu d'acquisition de *savoir-être et de savoir-faire* ;
- Des résultats sociaux : *65% de sorties positives en moyenne* ;

GROUPE ID'EES est un réseau d'entreprises d'insertion et de travail temporaire d'insertion présent dans 27 départements (40 établissements).

Emplois : environ 4000 bulletins de salaires/mois

1800 ETP dont 1400 ETP dédiés à l'insertion

En 35 ans, Groupe ID'EES a salarié plus de 100 000 personnes.



Le CARTON, un papier pas comme les autres

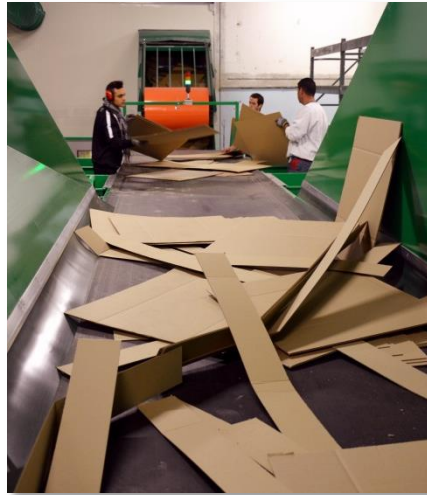
- La fabrication du carton est moins couteuse en énergie et en produits chimiques
- Des propriétés qualitatives supérieures à la ouate papier
- Les encres d'imprimerie sont rares
- Les colles utilisées pour la confection sont à base d'amidon



La ouate de carton NOVIDEM est uniquement composée de carton recyclé, sélectionné et trié.

NOVIDEM : une innovation mondiale

1^{er} isolant fabriqué à partir de cartons recyclés



- **Produit biosourcé innovant, inscrit dans l'économie circulaire**
- **Performances techniques, environnementales et sanitaires**
- **Confort de pose**

L'assurance de la QUALITE

Le process de fabrication NOVIDEM comporte un centre de tri répondant à un cahier des charges : très faible taux d'encre, pas de plastique, etc.,



Le carton est ensuite broyé et défibré avant d'être conditionné



Toute la chaine de production est contrôlée par un laboratoire interne et le niveau de la qualité est également garanti par deux organismes de certification externes : ACERMI et CQMB.



A terme : une 30^{aine} d'emplois (ETP) créés dont plus de la moitié en insertion

Fiche Technique Fibre de Carton NOVIDEM



Composition

- ✓ Matière première: 95% carton neuf non-conforme
- ✓ Additifs Ignifugeants et fongicides: 4,5% acide borique , 7% Hydroxyde d'aluminium. 0,5 % huile minérale



Performances techniques environnementales et sanitaires

- ✓ *Fongique*: produit inerte
- ✓ *Masse volumique*: 30/40kg/m³ Soufflage ; 60/65kg/m³ Insufflation; 45 kg /m³ projeté humide
- ✓ *Thermie*: 0,041W/(m.k) soufflage ; 0,043 W/(m.k) insufflation
- ✓ *Classement feu*: Cs3d0 soufflage; Bs2d0 insufflation
- ✓ Aspect: marron constant
- ✓ *Mesures établies par des laboratoires externes, indépendants et certifiés*



Certifications

ACERMI: N° 16/213/1147

ATEX A: N° 22-83 du 9 mars 2016

CQMB: N° 2015/001 du 11 mars 2016

Assurance décennale RPP du BTP N° 605819

NOVIDEM : un produit IDEM

RSE (Responsabilité Sociétale des Entreprises)

La ouate de carton Novidem est produite par IDEM, filiale de GROUPE ID'EES, spécialiste de l'accompagnement vers l'emploi de personnes en insertion.

La ouate de carton NOVIDEM a été lauréate du trophée Eco-Innovez en Bourgogne 2014.

Lauréat Trophées de l'Economie Circulaire: MEDEF Saône et Loire en 2014

La ouate de carton NOVIDEM est aujourd'hui lauréate dans la catégorie « Prix spécial du Jury », du 9^{ème} Concours de l'Economie Sociale et Solidaire, organisé par la région Bourgogne.



**région BOURGOGNE
FRANCHE-COMTÉ**

Réseau Commercial NOVIDEM
Partenariat IDEM/ VESTA



Merci de votre attention

Contact: **Christian MARIE** Directeur

Domaine Saôneor
6-8 rue de l'Argentique
71530 FRAGNES

Tel : **03 85 42 07 05**

Site internet: **www.novidem.fr**

