

Démarche biosourcée pour des constructions et des rénovations saines et durables

Conseil et courtage
en produits et
systèmes biosourcés



- ☐ Présentation et rôles de VESTA
- ☐ Constats et offres de service
- ☐ Exemples d'accompagnement de projet
- ☐ Prospectives et perspectives
- ☐ Temps d'échange avec les participants



☐ Présentation et rôles de VESTA

☐ Constat et offres de service

☐ Exemples d'accompagnement de projet

☐ Prospectives et perspectives

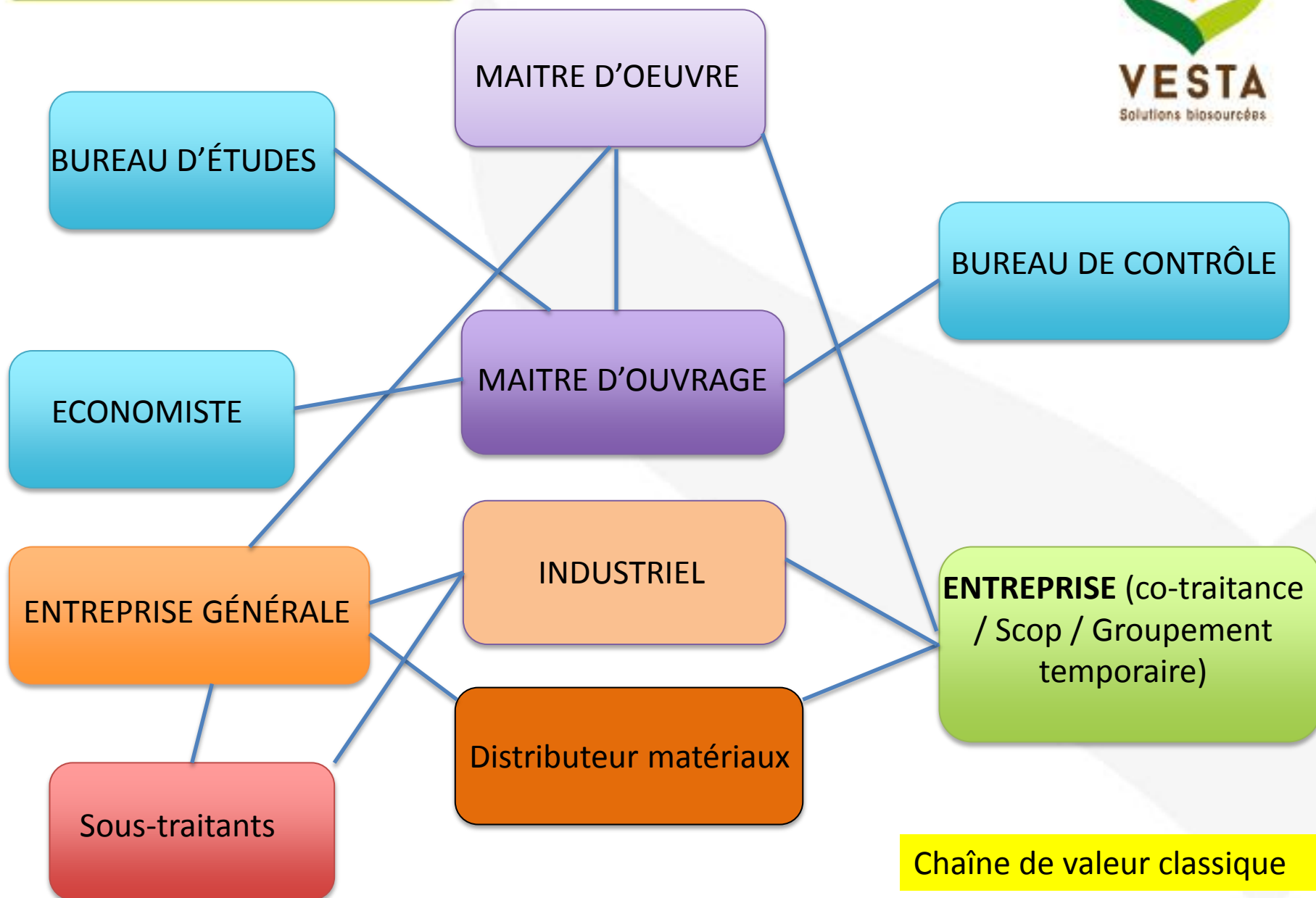
☐ Temps d'échange avec les participants



- Conseil et expertise en produits et solutions biosourcées
- Accompagnement de la maîtrise d'ouvrage et maîtrise d'œuvre dans la définition et la réalisation d'un projet biosourcé à haute performance énergétique, environnementale et architecturale
- Accompagnement d'industriels qui cherchent à développer ou à élargir une offre de produits biosourcés
- Sensibilisation et formation à la démarche environnementale et physique de bâtiment pour les entreprises qui sont chargées de la mise en œuvre et la maîtrise d'œuvre
- Faciliter la mise en réseau des acteurs dans l'acte de construire et de rénover

- ☐ Présentation et rôles de VESTA
- ☒ Constats et offres de service
- ☐ Exemples d'accompagnement de projet
- ☐ Prospectives et perspectives
- ☐ Temps d'échange avec les participants



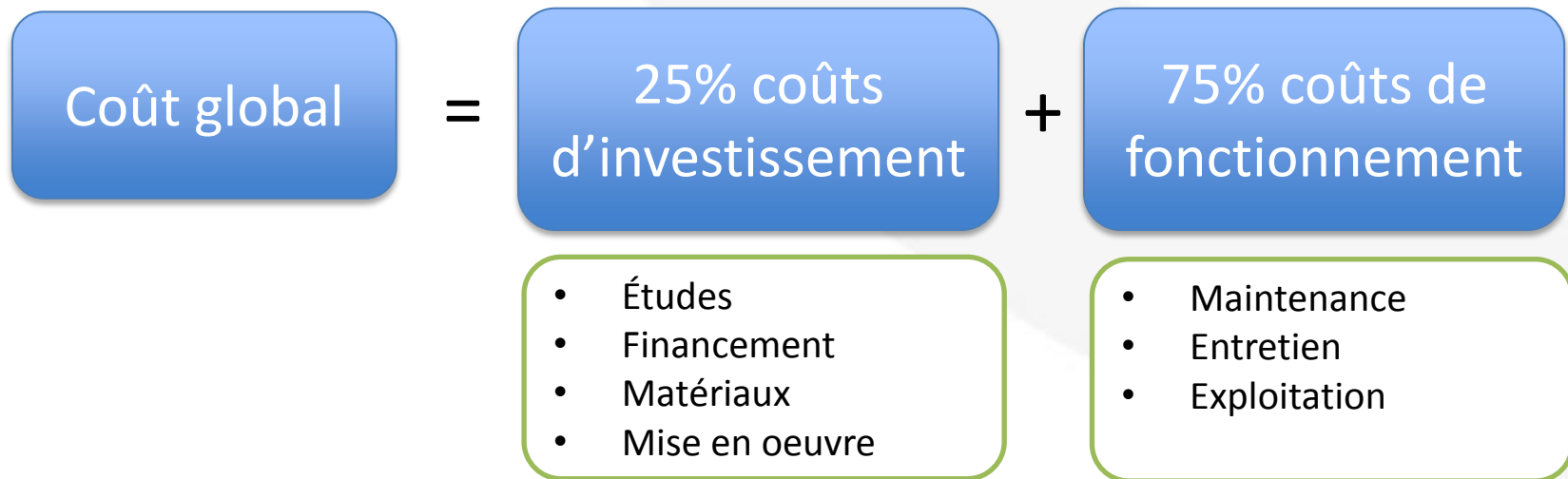




**Chaîne à haute
densité
collaborative**

Pour la maîtrise d'ouvrage

- Aide à la définition du cahier des charges, suggestion du bureau de contrôle, mise en avant des clauses techniques – environnementales – insertion
- Intégration du coût global dans la gestion du projet: comprendre les incidences à long terme



Privilégier des solutions globales performantes sur le plan

- ✓ Énergétique
- ✓ Environnemental (stockage CO2)
- ✓ Architectural (ex: choix des parements adaptés à l'usage)

Pour les industriels

- Analyse de l'environnement concurrentiel dans l'optique de positionner un nouveau produit ou système sur le marché
- Accompagnement pour:
 - ✓ la création et à la mise en marché d'un nouveau produit
 - ✓ la stratégie commerciale et marketing
 - ✓ la définition de la feuille de route opérationnelle
 - ✓ le référencement dans les groupes de distribution

Créer de la valeur ajoutée

Savoir et Oser se différencier

Se positionner sur un marché porteur

- ☐ Présentation et rôles de VESTA
- ☐ Constats et offres de service
- ☒ Exemples d'accompagnement de projets
- ☐ Prospectives et perspectives
- ☐ Temps d'échange avec les participants





*Quand innovation rime avec performance énergétique
environnementale et insertion*

Mission d'accompagnement sur:

- ✓ Stratégie commerciale et marketing
- ✓ Feuille de route opérationnelle
- ✓ Mise en place équipe commerciale
- ✓ Référencements centrales de distribution



Isolant biosourcé à base de fibres de carton



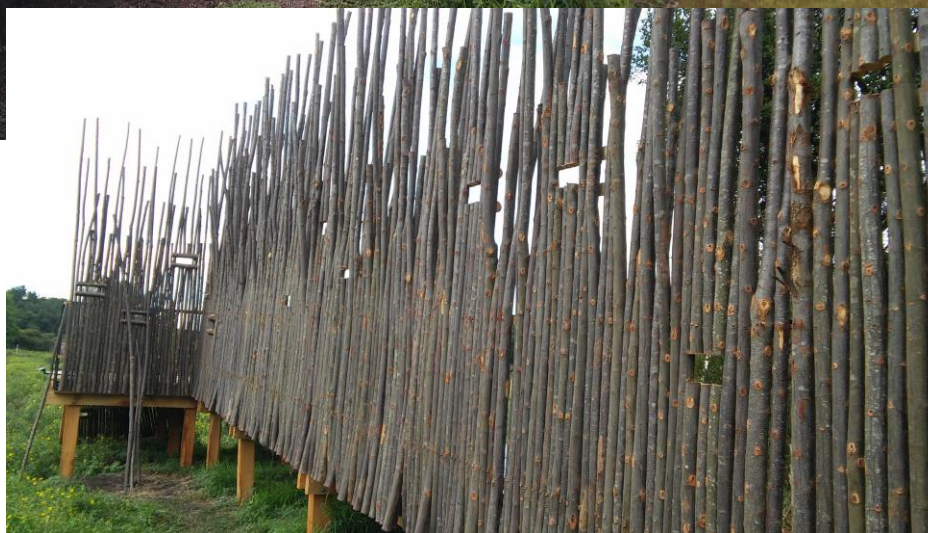
Depuis plus de 100 ans, la société GROUAZEL transforme des bois feuillus (chêne, châtaignier, robinier) issus des forêts françaises. C'est le plus important producteur de robinier/acacia en France. GROUAZEL accompagne et répond aux attentes des maîtres d'ouvrage et d'œuvre dans les domaines suivants:

- ✓ Bois de construction et de finition (bardage, lambris, parquet ...)
- ✓ Aménagement extérieur (terrasses, platelage, clôtures ...)
- ✓ Agencement (panneaux décoratifs, plans de travail ...)

Mission d'accompagnement sur:

- ✓ Renforcement de l'équipe commerciale
- ✓ Référencements centrales de distribution et GSB





Réalisation: BOIS LOISIRS CREATIONS
Architecte: ATELIER CEPAGE

GROUAZEL

"Le bois durable, naturellement"



www.grouazel.fr

GROUAZEL Sarl
Z.A. Plaisance
35133 Saint-Sauveur les landes

Tel: 02 99 98 81 15

Mail: contact@grouazel.fr



Projet Carqueiranne



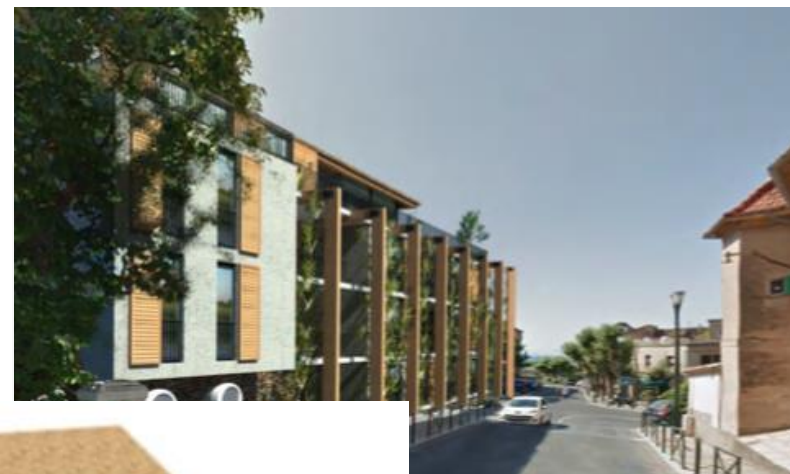
Dénov' Architecture
237 rue du Faubourg Saint Antoine 75011 Paris
Tel : 01 46 37 31 31 - denov@denov.fr

M.O.A: Mariko M (83)

R+3 en mixte
bois/béton

9 logements dont 3
PMR

1 villa en partie
terrasse



- ☐ Présentation et rôles de VESTA
- ☐ Constats et offres de service
- ☐ Exemples d'accompagnement de projets
- ☐ Prospectives et perspectives
- ☐ Temps d'échange avec les participants



Réglementation environnementale:

- **L.T.E,**
- **Bâtiment Bas Carbone**
- **Label Bâtiment Biosurcé**
- **RBR 2020**

B.I.M:

Au delà d'un outil d'organisation de projets, c'est l'efficiace dans la collaboration entre les différents acteurs qui devrait être privilégiée

Distribution numérique:

Invite à redéfinir et à repenser l'activité du négoce de matériaux. 20% des achats se feront à l'horizon 2018 par internet. Nouveau positionnement des industriels: en direct via plateformes dédiées et/ou via négoce distributeurs partenaires



**Co-créons aujourd'hui le
monde et les relations
de demain !**



Christophe BEAUSSIRE

DIRIGEANT

06 08 09 76 74

christophe.beaussire@vesta-sb.com

VESTA
Solutions Biosourcées
505, boulevard Foch
13300 Salon de Provence

SASU au capital de 7500 euros
RCS SALON 819 345 281
N° TVA FR 80 819345281

